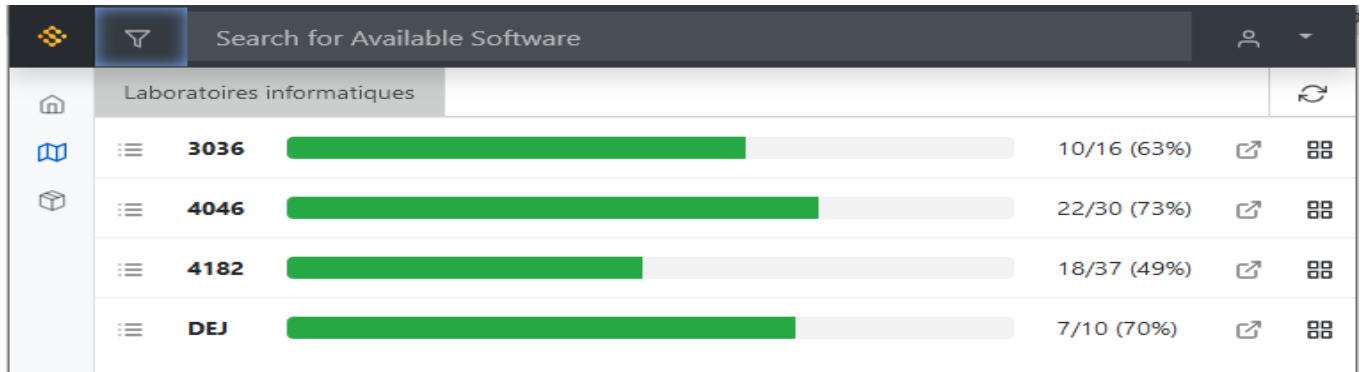


Procédure pour se connecter à distance sur un ordinateur de laboratoire

Si votre ordinateur personnel est un Mac, installer l'application [Microsoft Remote Desktop](#) (en cliquant sur ce lien) disponible dans Apple Store.

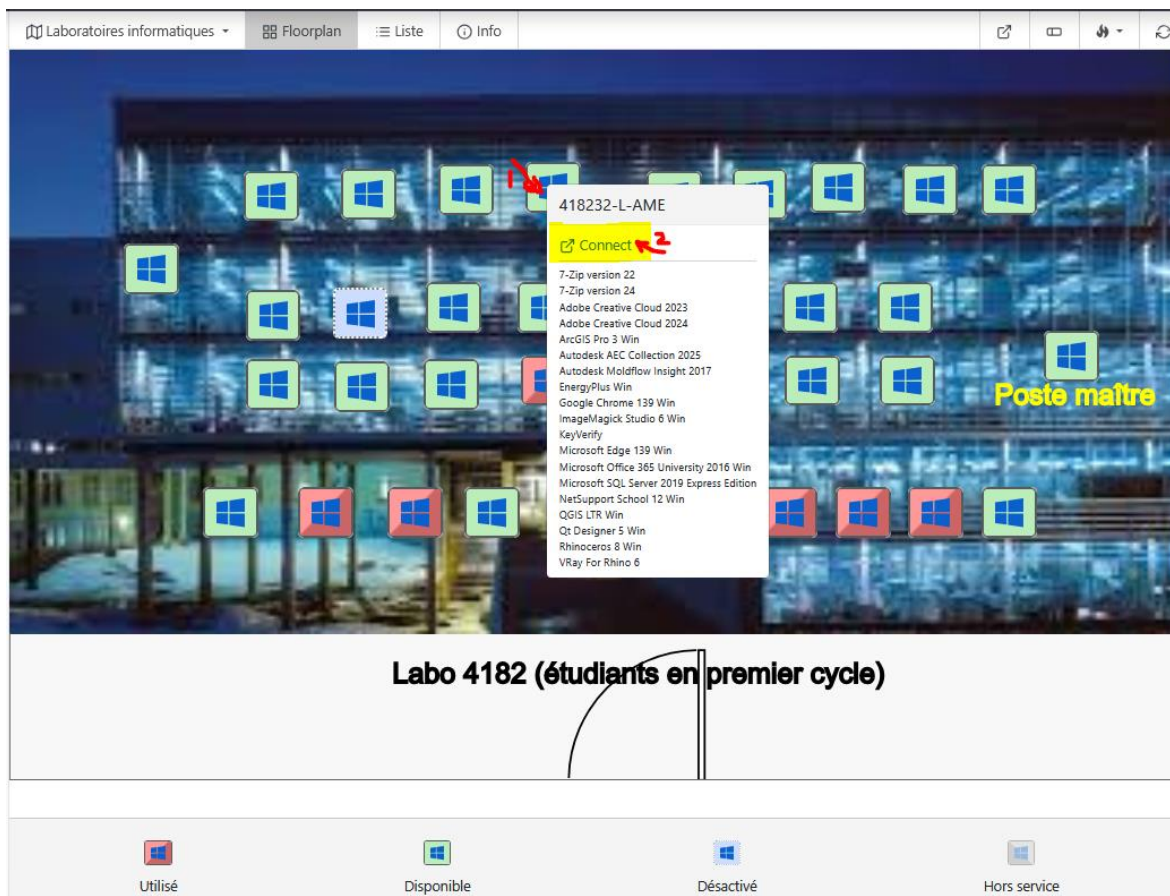
- 1- **Démarrez le VPN UdeM Campus** sur votre ordinateur (voir procédure [VPN](#))
- 2- **À partir de notre site web** (Si la page ne s'affiche pas, essayer de [vider](#) la cache et l'historique de notre navigateur)

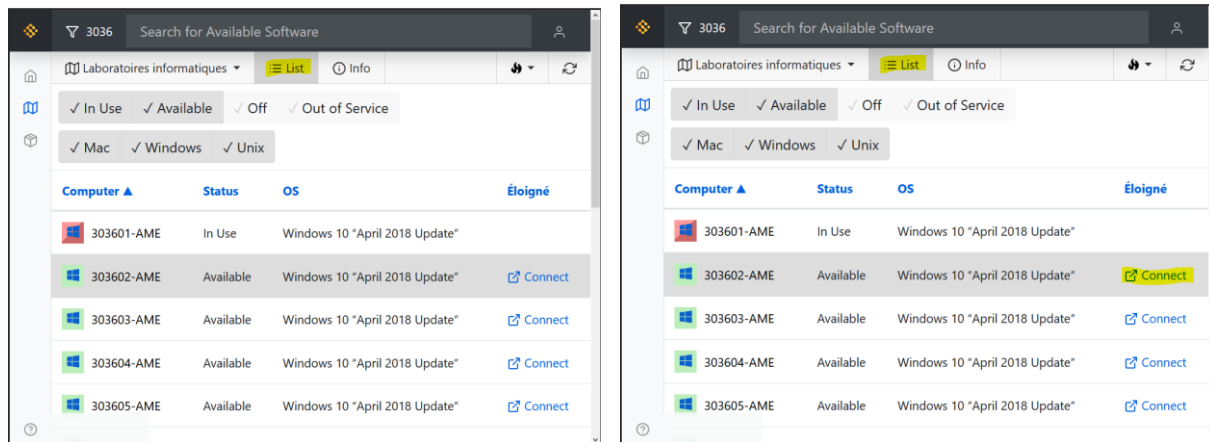
Ouvrez le lien <https://amenagement.umontreal.ca/a-propos/ressourcesinformatiques/> dans un navigateur et allez en bas à gauche de la page et cliquez sur l'onglet « [Vérifier la disponibilité des ordinateurs](#) », puis cliquez sur la ligne correspondante au labo désirée pour afficher les ordinateurs dudit labo.



Search for Available Software				
Laboratoires informatiques				
3036	<div><div></div></div>	10/16 (63%)	Connect	Info
4046	<div><div></div></div>	22/30 (73%)	Connect	Info
4182	<div><div></div></div>	18/37 (49%)	Connect	Info
DEJ	<div><div></div></div>	7/10 (70%)	Connect	Info

Il y a 2 modes d'affichage : sous forme de map (2 premières images), et sous forme de liste (2 autres images). Voir la légende sur la figure qui explique les différents statuts, et sélectionnez un ordinateur disponible en cliquant sur [Connect](#) (lien souligné en jaune dans la figure ci-dessous)

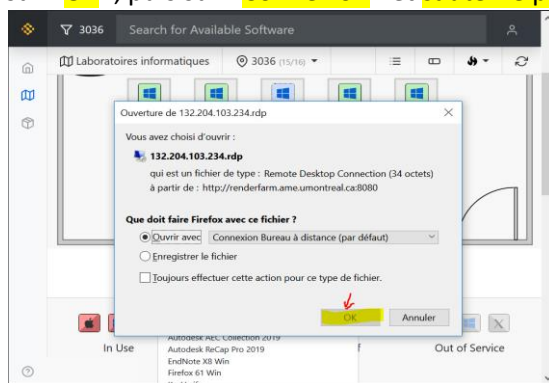




1.1 Si vous votre **ordinateur personnel est un Windows**, 2 options s'offrent à vous : **(sinon, allez au point 1.2)**

1.1.1 Vous ne voulez pas sauvegarder votre travail sur une clé USB ou autre dispositif de stockage

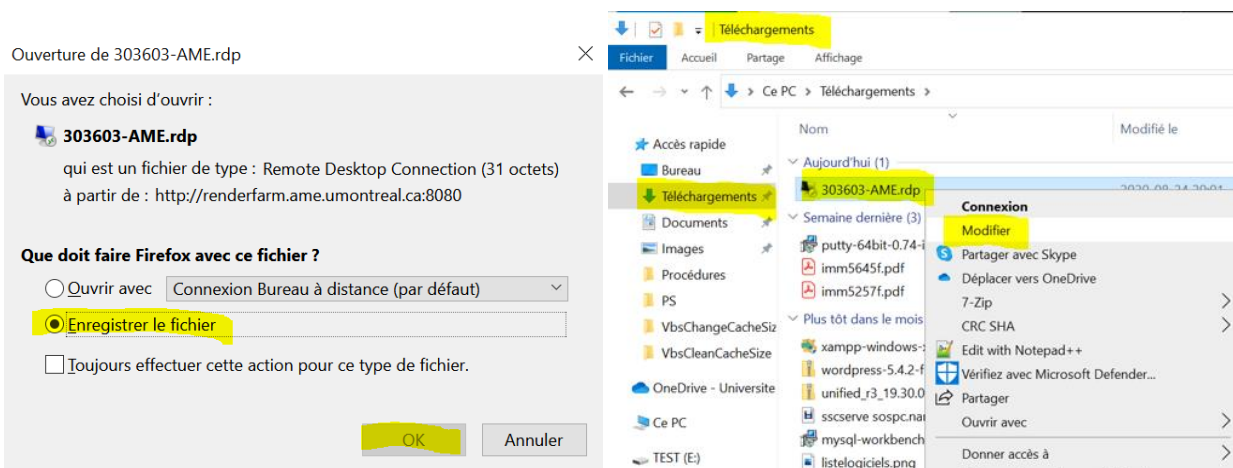
Cliquez sur «**OK**», puis sur «**Connexion**» et **sauter le point 1.1.2 (allez à Suite des 2 options Win)**



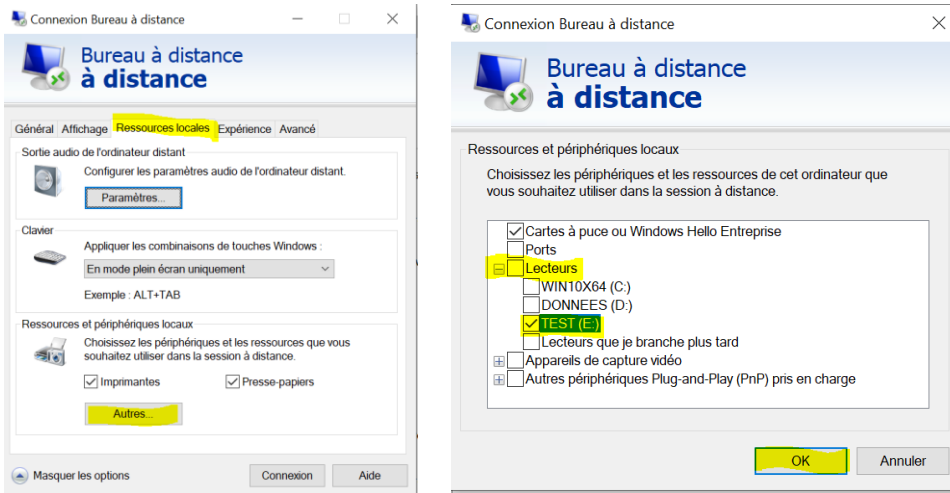
1.1.2 Vous voulez sauvegarder votre travail sur une clé USB ou autre dispositif de stockage

Assurez-vous d'avoir branché le dispositif (clé USB, etc.) sur votre ordinateur personnel, et fermé toutes les applications utilisant ce dispositif, y compris les fenêtres de l'Explorateur Windows affichant son contenu.

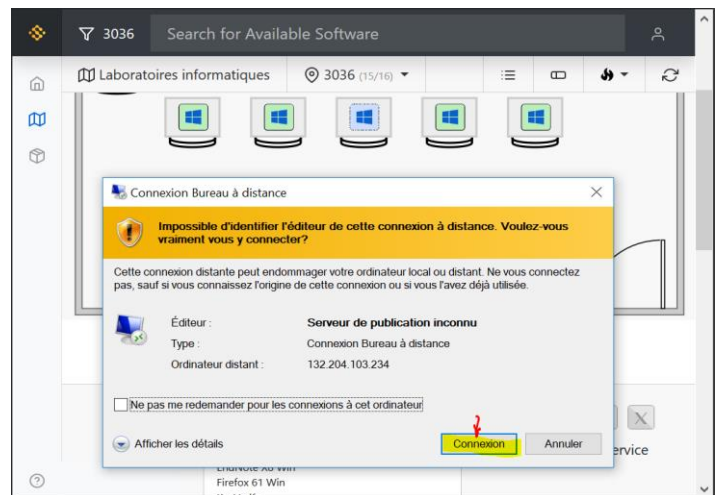
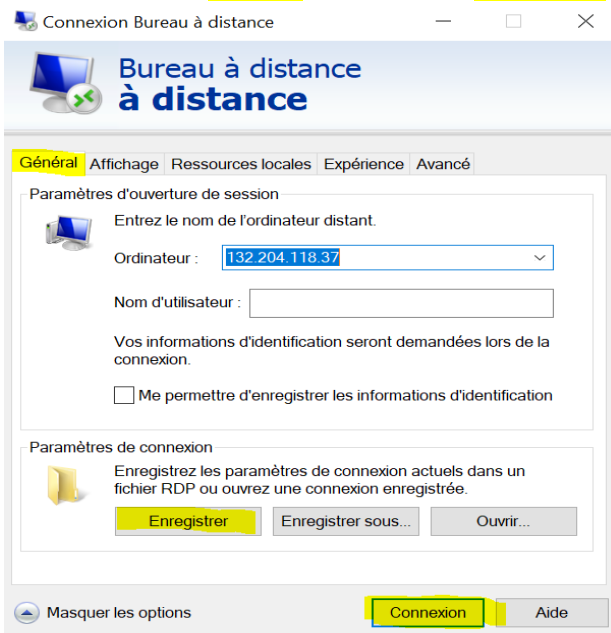
Cliquez sur «**Enregistrer le fichier**», sur «**OK**», et allez dans l'emplacement du fichier enregistré sous la forme (nom_de_la_machine.rdp, 303603-AME.rdp pour notre cas) sur votre ordinateur (dossier téléchargement par défaut), **et faites un clic droit** de la souris sur ce fichier, puis choisissez **Modifier** dans la liste déroulante.



Allez sur la rubrique **Ressources locales**, et cliquez sur Autres, puis cliquez sur le signe **(+)** précédent **Lecteurs** pour afficher ses sous-rubriques. Cochez **la case du lecteur** à utiliser à distance, puis sur **OK**

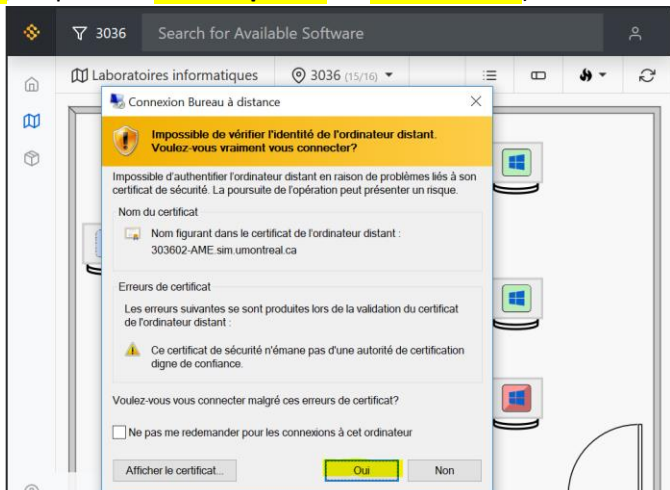
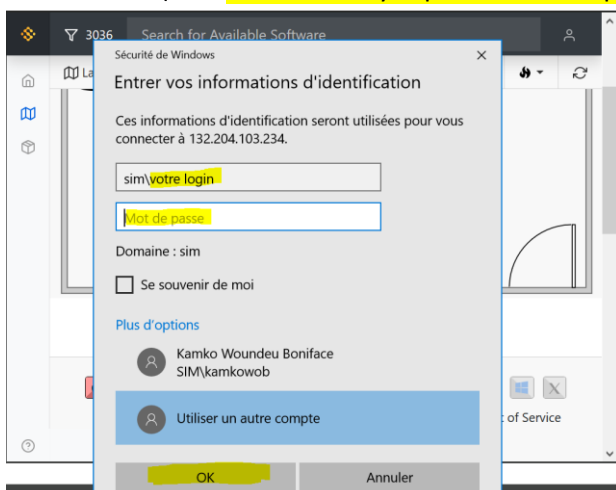


Allez sur l'onglet **Général** et cliquez sur **Enregistrer**, puis sur **Connexion** (2 fois)

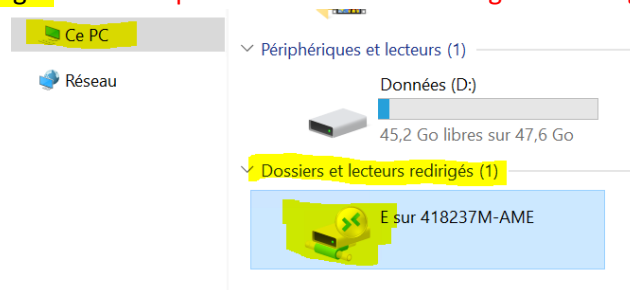


Suite des 2 options Win

Entrez votre login précédé du signe «**SIM**» exemple **sim\paxxx** et votre **unip** (mot de passe), puis cliquez sur «OK» et sur «Oui» (NB : **si vous ne voyez pas ces 2 champs**, cliquez sur **Plus d'options** ou **Autres choix**)



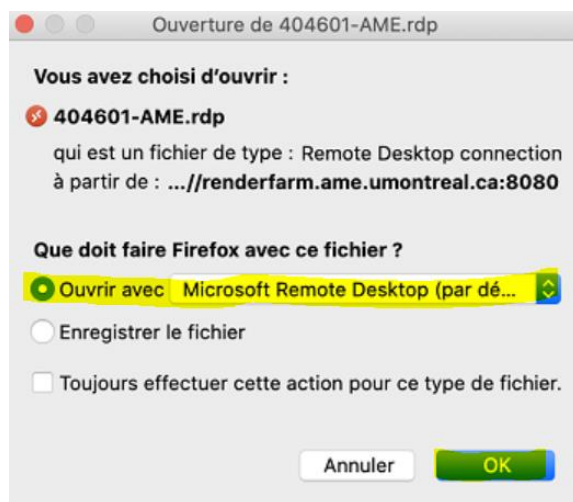
Suivez les instructions en cliquant sur «OK», vous devez voir apparaître le bureau de l'ordinateur distant sur l'écran de votre ordinateur. Pour ceux qui ont choisi d'utiliser leur clé sur l'ordinateur distant, ils verront la clé apparaître sous «Dossiers et lecteurs redirigés». **Il est important de suivre les consignes en rouge à la fin de cette procédure.**



1.2 Si vous votre ordinateur personnel est un Macintosh, vous avez aussi 2 options :

1.2.1 Vous ne voulez pas sauvegarder votre travail sur une clé USB ou autre dispositif de stockage

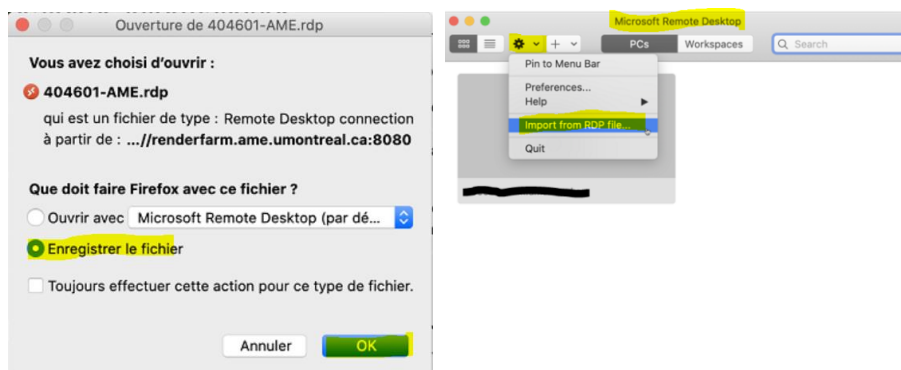
Cliquez sur **ouvrir avec Microsoft Remote Desktop...**, ou double-cliquez sur le dernier fichier «XXXXXX-AME.rdp» qui se trouverait dans le dossier téléchargement par défaut, puis **sauter le point 1.2.2 (allez à Suite des 2 options Mac)**.



1.2.2 Vous voulez sauvegarder votre travail sur une clé USB ou autre dispositif de stockage

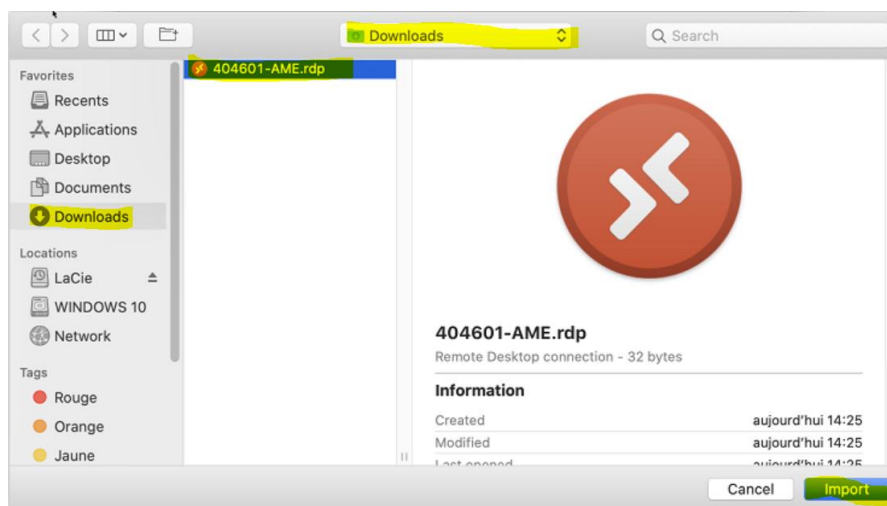
Assurez-vous que votre dispositif est utilisable sur plusieurs OS (Mac, Windows, etc.). Il doit avoir été formaté dans l'un des formats suivants (FAT32, exFAT, etc.). Assurez-vous d'avoir branché le dispositif (clé USB, etc.) sur votre ordinateur personnel, et fermé toutes les applications utilisant ce dispositif.

Cliquez sur **Enregistrer le fichier**, puis sur **OK**. Ouvrez l'application **Microsoft Remote Desktop** sur votre Mac et cliquez sur **l'icône sous forme d'une roue dentée**, puis sélectionnez **Import from RDP file...**

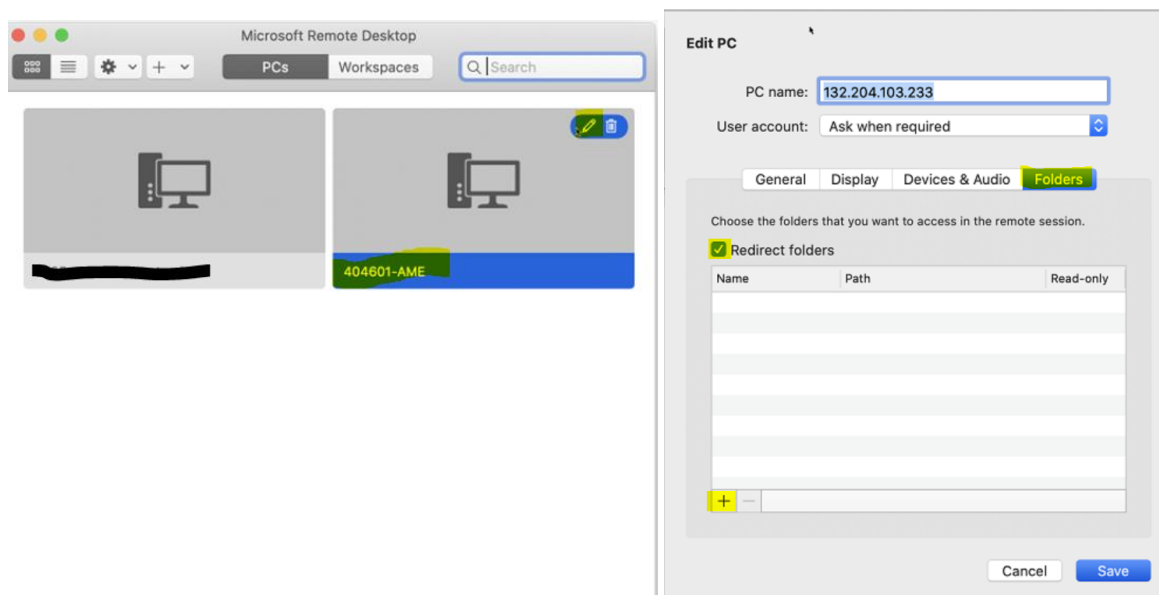


Dans la nouvelle fenêtre ouverte, allez ou naviguer sur votre Mac pour sélectionner le fichier (XXXXX-AME.rdp ou 132.X.X.X.rdp) enregistré récemment (dans le dossier téléchargement par défaut), puis cliquez sur Import.

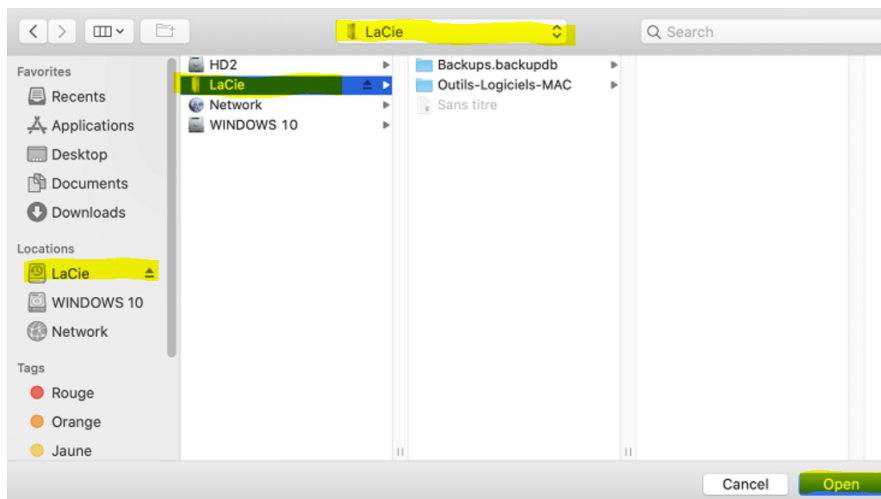
NB : Il peut y avoir plusieurs fichiers (XXXXX.rdp) à cet emplacement sur votre ordinateur. Si tel est le cas, c'est parce que vous avez utilisé plusieurs ordinateurs de nos labos. Essayez de faire le ménage souvent dans ce dossier.



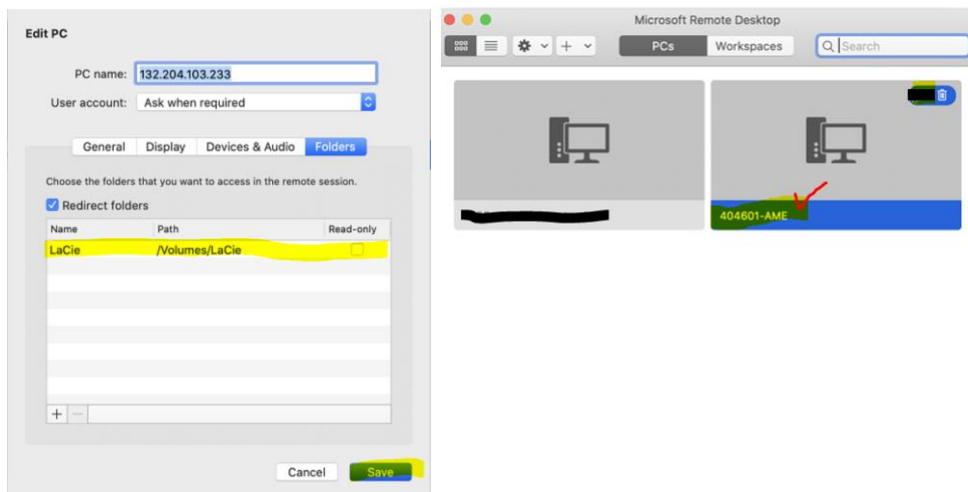
Sélectionnez l'ordinateur que vous venez d'ajouter dans l'application Microsoft Remote Desktop et cliquez sur l'icône sous la forme d'un stylo. Dans la prochaine fenêtre, sélectionnez la rubrique Folders et cochez la case Redirect folders, puis cliquez sur le signe (+)



Naviguer une fois de plus sur votre Mac pour sélectionner la clé USB, un sous-dossier, ou tout autre dispositif de sauvegarde à utiliser sur l'ordinateur distant, et cliquez sur Open

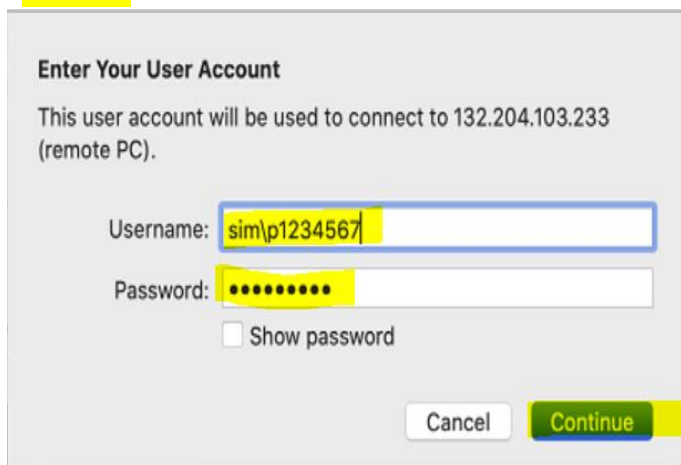


Assurez-vous que le volume est bien présent (et que la case Read-only n'est pas cochée, sans quoi, vous ne pouvez pas modifier ce volume à partir de l'ordinateur distant), puis cliquez sur **Save**. Double-cliquez sur le nom de la machine (XXXXX-AME ou 132.X.X.X) ajoutée.

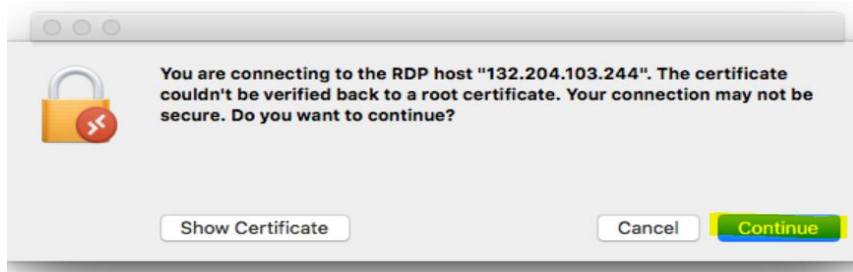


Suite des 2 options Mac

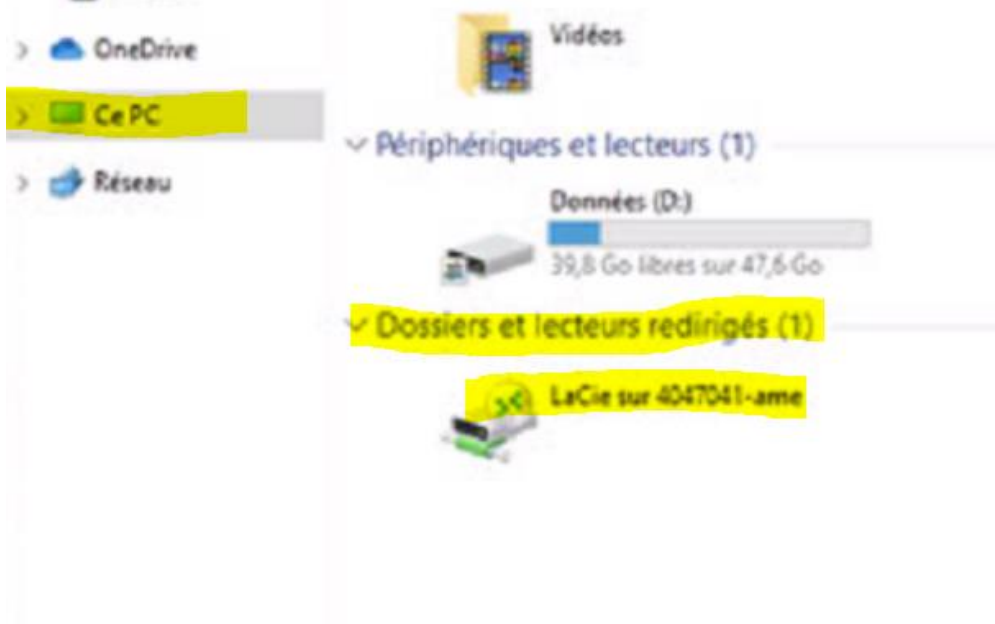
Entrez votre login précédé du signe «SIM\» exemple **sim\p1234567** et votre **unip** (mot de passe), puis cliquez sur «**Continue**»



Cliquez sur «Continue» et suivez les instructions en cliquant sur «OK», vous devez voir apparaître le bureau de l'ordinateur distant sur l'écran de votre ordinateur



Pour ceux qui ont choisi d'utiliser leur clé sur l'ordinateur distant, ils verront la clé apparaître sous «Dossiers et lecteurs redirigés». Il est important de suivre les consignes en rouge à la fin de cette procédure.



NB : À la fin d'utilisation à distance d'un ordinateur du laboratoire, il est fort apprécié de procéder comme indiqué sur l'image ci-dessous (cliquez sur le logo¹ Windows, puis sur l'icône² de votre compte, et en fin sur Se déconnecter³). Cela permet de rendre l'ordinateur disponible immédiatement pour les autres étudiants.

